

# MONTHLY MEMBERSHIP PROGRESS REPORT

地域 JAPAN

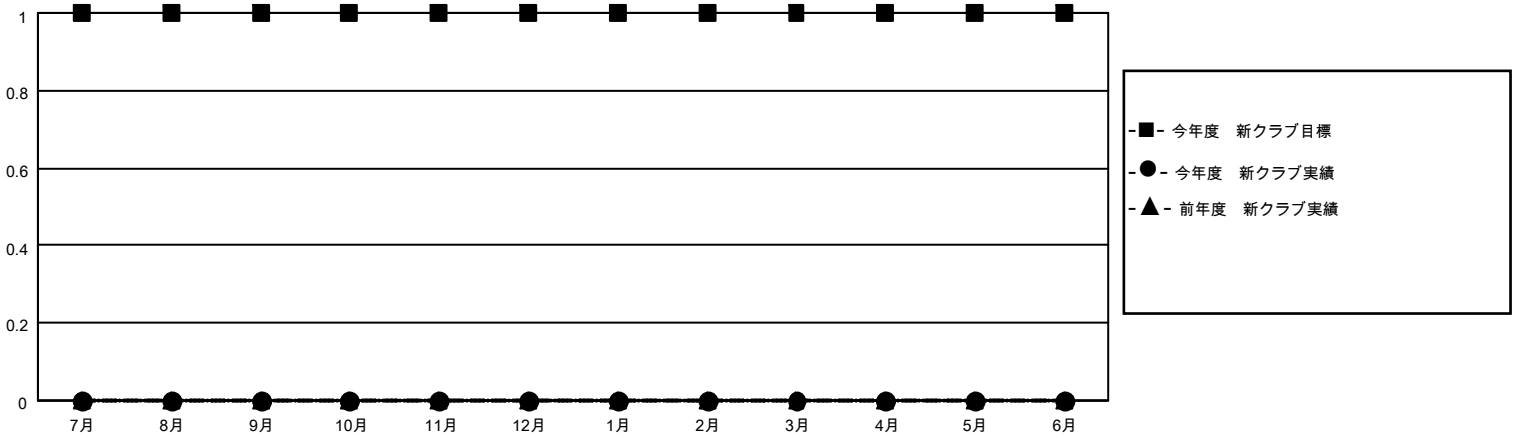
District 333 D

Results as of: 6/30/2022

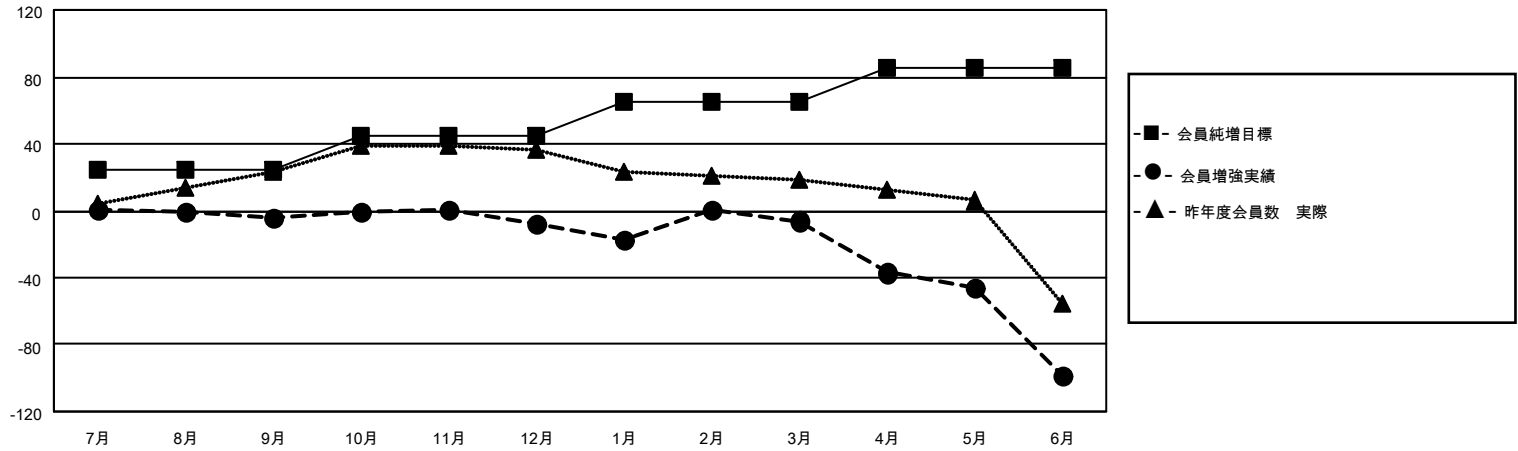
| クラブ          |        |      |       |
|--------------|--------|------|-------|
| 結果：2021-2022 |        |      |       |
| 四半期          | 新クラブ目標 | 新クラブ | 解散クラブ |
| 7月/8月/9月     | 1      | 0    | 0     |
| 10月/11月/12月  | 0      | 0    | 0     |
| 1月/2月/3月     | 0      | 0    | 0     |
| 4月/5月/6月     | 0      | 0    | 2     |

| 名            |        |        |              |
|--------------|--------|--------|--------------|
| 結果：2021-2022 |        |        |              |
| 四半期          | 会員純増目標 | 会員増強実績 | 退会者(転籍を含む)実際 |
| 7月/8月/9月     | 25     | 29     | 31           |
| 10月/11月/12月  | 20     | 27     | 31           |
| 1月/2月/3月     | 20     | 37     | 35           |
| 4月/5月/6月     | 20     | 22     | 112          |

新クラブ目標及び実績累計



会員目標及び実績累計



|          |                                      |                      |                |
|----------|--------------------------------------|----------------------|----------------|
| 解散クラブ: 2 | 34 CLUBS OF 49 一名以上の新会<br>員を登録       | <u>男女別</u>           |                |
| 退会者      |                                      | 男性                   | 1,354 (74.31%) |
| 物故会員 12  | <a href="#">会員累計データを見るには、ここをクリック</a> | 女性                   | 468 (25.69%)   |
| クラブ解散 0  |                                      | NON BINARY           | 0 (0.00%)      |
| その他 197  |                                      | PREFER NOT TO ANSWER | 0 (0.00%)      |
| 合計 209   |                                      | 世帯主/家族会員合計           | 778            |
|          |                                      | 国際会費半額の家族会員          | 424            |